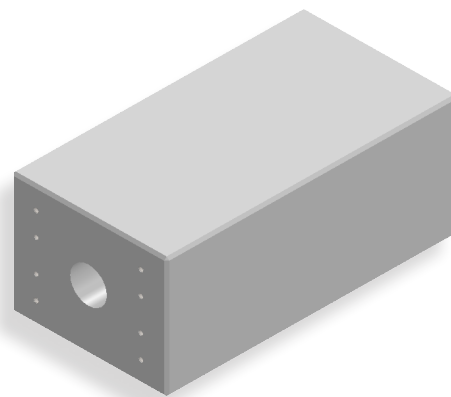


FONDAMENTA EMC9999 PER COLONNE DI RICARICA EMC2 E EMC3

Per il montaggio su pavimento delle colonne di ricarica eMC2 ed eMC3, ABL propone le fondamenta pronte EMC9999 che offrono la necessaria stabilità e sicurezza per la colonna di ricarica e integrano un tubo per la protezione delle linee di alimentazione. Le fondamenta sono realizzate in cemento di qualità C 30/37 e soddisfano i requisiti delle classi di esposizione XC4 e XF1. Le viti di fissaggio M12 V2A (4 pz.) sono fornite in dotazione.



Dati generali

Prodotto	Fondamenta pronte
Codice prodotto	EMC9999
EAN	4011721171692
Codice merce statistico	68109100
Unità di imballaggio	1 pezzo
Contenuto della confezione	Fondamenta in cemento, set di montaggio

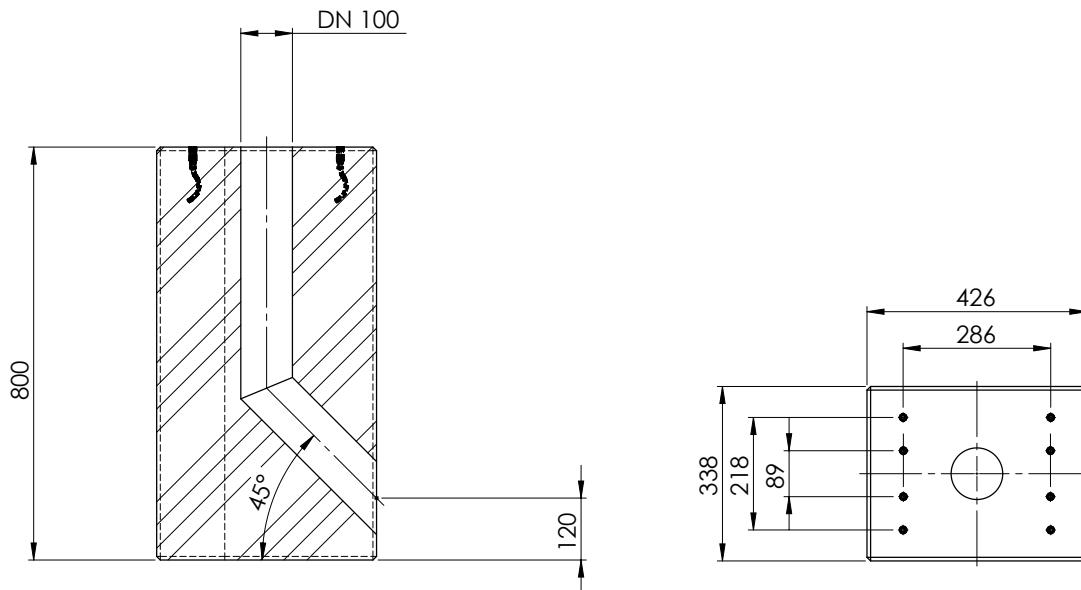
Informazioni sul prodotto

Tipo di fissaggio	Fissaggio sul pavimento
Materiale	Cemento armato
Qualità	C30/37
Classe di esposizione	XC4 e XF1
Dimensioni del prodotto (alt. x largh. x prof.)	800 x 338 x 426 mm
Dimensioni della confezione	Invio su pallet senza confezione
Peso per unità	ca. 265 kg

Accessori opzionali

Zoccolo eMC2 160 mm	EMC9998
Zoccolo eMC2 100 mm	EMC9997
Zoccolo eMC3 160 mm	EMC9996
Zoccolo eMC3 100 mm	EMC9994

Disegno quotato



Con riserva di modifica: Tutte le caratteristiche di funzionamento, le specifiche e gli altri dati possono essere modificati in ogni momento senza preavviso.